



Association de Sauvegarde
du Patrimoine Saulcéen

Restauration des vitraux de la collégiale Saint-Louis

-

travail en atelier (depuis décembre 2024)



Association de Sauvegarde
du Patrimoine Saucéen

Le Maître Verrier



M. Wladimir Grünberg - Atelier de l'Alchimie du Verre

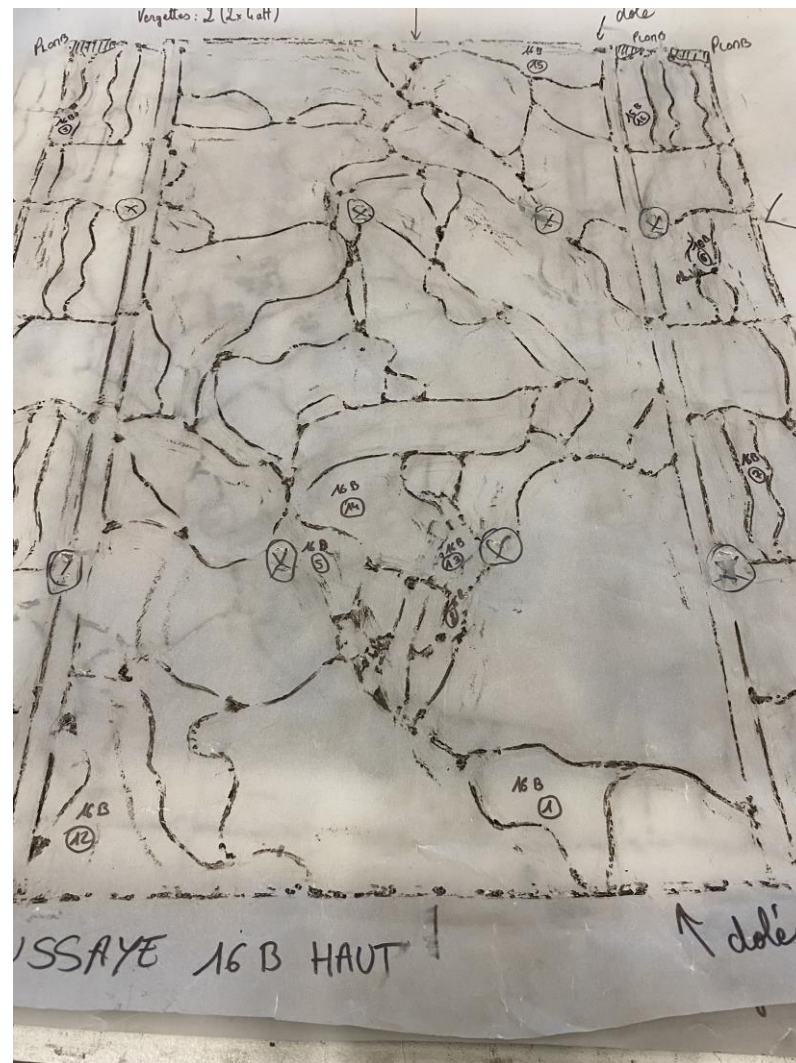


Etapes successives (1/5)

Laver les vitraux pour enlever
la poussière de plomb

Prendre une empreinte du
vitrail avec un papier calque

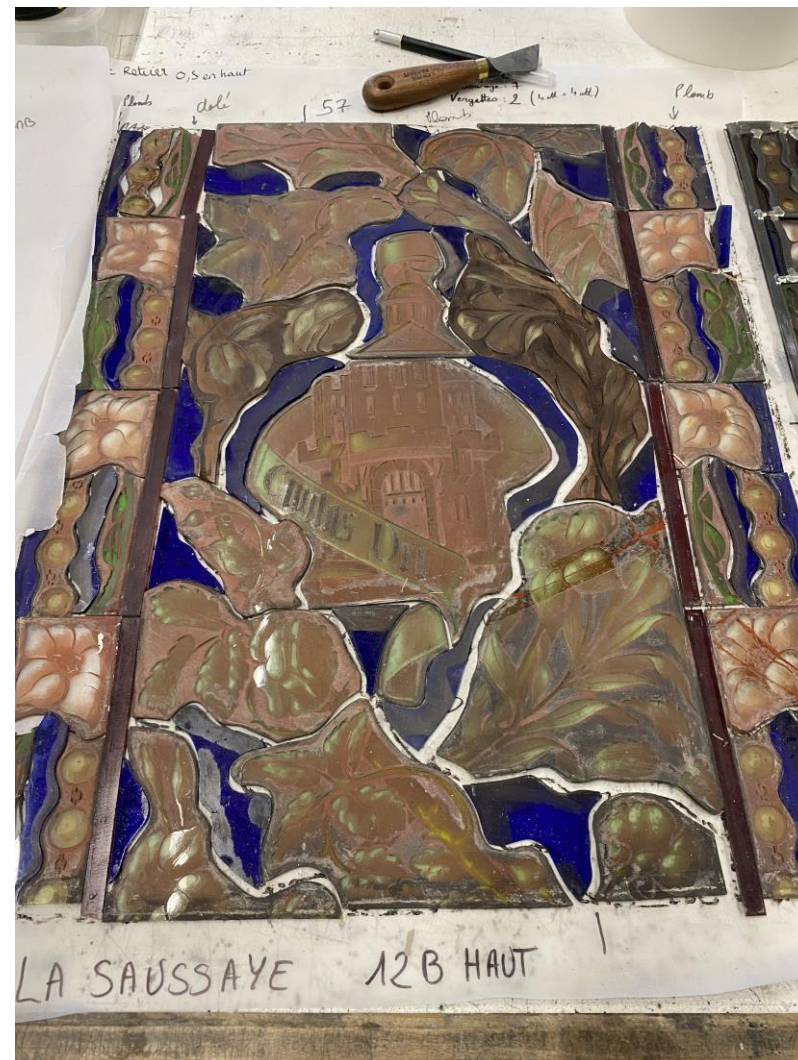
*Noter sur ce calque les cotes du
vitrail, la position des vergettes,
les morceaux cassés, les besoins
de réparation*





Etapas successives (2/5)

Démonter les vitraux et réparer les pièces par collage, doublage, Tiffany (bandes de cuivre) ou les remplacer



Etapas successives (3/5)

Si besoin faire ou refaire la peinture
de certains morceaux



Nuancier de couleurs

Utilisation de grisaille pour la peinture

La grisaille est un matériau composé d'oxydes métalliques et d'un fondant lui permettant de s'accrocher à la surface du verre lorsqu'il est cuit. Elle est cuite entre 630 et 650 °C, dans un four de verrier. De nature opaque et d'aspect mat, cet élément permet l'ajout de détails qui ressortent en transparence. La grisaille peut être utilisée de manière totalement opaque, étalée au pinceau filet, sous forme de traits ou d'aplats mais également sous forme de dégradés permettant d'inclure du relief, des ombres.
(source Wikipédia)



Utilisation de grisaille pour la peinture



Nuances de grisaille (poudre en pot)

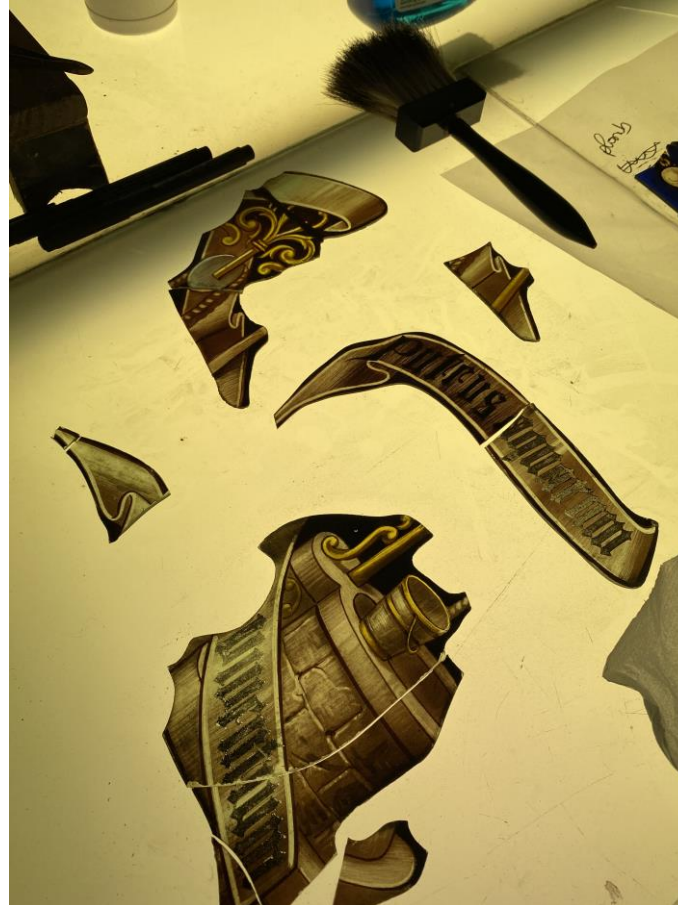
Utilisation de grisaille pour la peinture



Dilution sur une plaque de verre



Étapes successives (4/5)



Restaurer les pièces peintes endommagées



Etapes successives (5/5)



*Présenter les morceaux et les remonter avec un chemin de plomb
(durée 1 à 1,5 jour par partie de vitrail)*



Partie de vitrail après restauration





Bravo à l'équipe de M. Wladimir Grünberg